



# BMW i3 120Ah



# WNĘTRZE



# WNĘTRZE



# SZCZEGÓŁY SAMOCHODU

**BMW i3 120Ah BMW i3**

169 700,00 zł



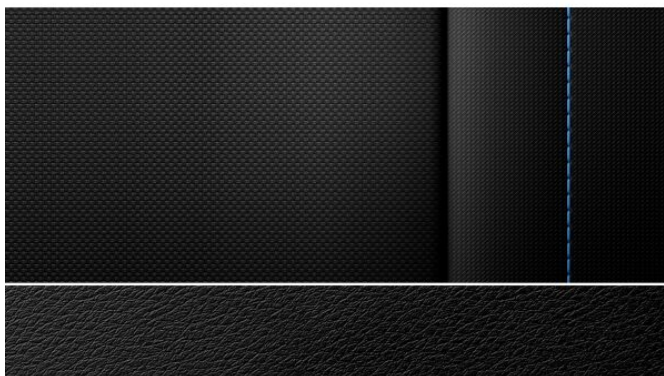
**Biały kapar z akcentem w kolorze niebieskim BMW i B85**

0,00 zł



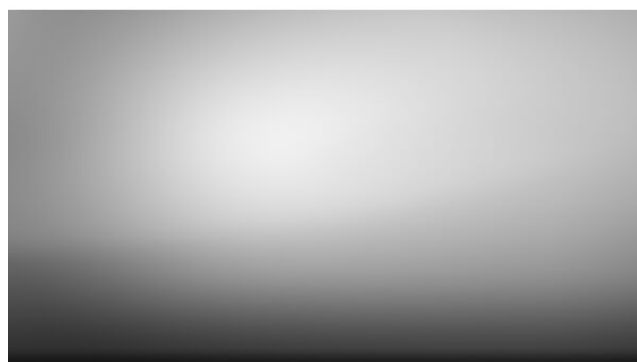
**19" aluminiowe obręcze Star-spoke 427 2D6**

0,00 zł



**Neutronic Aragats Grey materiałowa BHGI**

0,00 zł



**Listwy ozdobne srebrny andezyt matowy 4EX**

0,00 zł

WYBRANE OPCJE

0,00 zł

---

**ŁĄCZNA CENA BRUTTO**

169 700,00 zł<sup>[1]</sup>

# WYPOSAŻENIE DODATKOWE



## 19" aluminiowe obręcze Star-spoke 427 2D6

Standard

19-calowe obręcze kół BMW i ze stopów lekkich Star Spoke 427, BMW EfficientDynamics, przód 5J x 19, opony 155/70 R19, tył 5J x 19, opony 155/70 R19.



## Biały kapar z akcentem w kolorze niebieskim BMW i B85

0,00 zł

Niemetalizowany B85 biały kapar, akcent: niebieski BMW i



## Funkcja dezaktywacji poduszki powietrznej 5DA

Standard

Korzyści:

- informacja o wyłączeniu poduszki sygnalizowana przez kontrolkę
- proste włączanie i wyłączanie kluczykiem

Poduszkę powietrzną pasażera można wyłączyć przełącznikiem kluczykowym po stronie pasażera. Kontrolka w konsoli dachowej sygnalizuje wyłączenie poduszki.



## Inteligentne połączenie alarmowe

Standard

### 6AC

Korzyści:

- szybka pomoc w razie wypadku w kraju i za granicą
- inteligentna kalkulacja skali wypadku i prawdopodobieństwa urazów
- wsparcie dwóch specjalnie przeszkolonych pracowników, jedna osoba zapewnia wsparcie przez telefon, a druga przekazuje odpowiednie dane służbom ratowniczym
- wsparcie za granicą w języku ojczystym
- natychmiastowa i najlepsza możliwa ocena i przekazanie wszystkich danych dotyczących akcji ratunkowej
- możliwość ręcznego uruchomienia za pomocą przycisku SOS

W nagłych wypadkach liczy się każda chwila i każda informacja. Ilu pasażerów było w pojeździe, jakie urazy należy założyć, które poduszki powietrzne zadziałały, po której stronie pojazdu doszło do uderzenia i gdzie dokładnie miał miejsce wypadek? Inteligentne połączenie alarmowe w ułamkach kilka sekund automatycznie przekazuje te i inne informacje do centrum powiadamiania ratunkowego i służb ratowniczych.

Ponadto inteligentne połączenie alarmowe kalkuluje skalę wypadku i prawdopodobieństwo odniesienia obrażeń przez pasażerów. Wszystkie dane są analizowane, aby zapewnić jak najszybszą i jak najlepszą pomoc. Na bazie GPS służby ratunkowe docierają bezpośrednio na miejsce zdarzenia, są już poinformowane o sytuacji na miejscu i mogą udzielić adekwatnej pierwszej pomocy.

Dzięki stałej i karcie SIM wbudowanej w sposób bezpieczny w razie wypadku inteligentne połączenie alarmowe jest zawsze gotowe do użycia. Również za granicą, gdzie nasi konsultanci będą rozmawiać z Tobą w Twoim języku ojczystym. Do czasu przybycia służb ratowniczych Ty i Twoi pasażerowie będą pod opieką specjalnie przeszkolonego pracownika centrum powiadamiania ratunkowego, a drugi pracownik równolegle przekaże informacje służbom ratowniczym. Inteligentne połączenie alarmowe można nawiązać także ręcznie przyciskiem w podsufitce, na przykład aby sprowadzić pomoc dla innych uczestników ruchu.



## Listwy ozdobne srebrny andezyt matowy

Standard

### 4EX

Powierzchnie wewnętrzne w matowym kolorze srebrnego andezytu na desce rozdzielczej.





## Neutronic Aragats Grey materiałowa BHGI

0,00 zł

Tkanina Neutronic BHGI, szary Aragac, kolor wnętrza: czarny



## Niemiecka instrukcja obsługi 879

Standard



## Ochrona pieszych - symulacja odgłosu silnika na napędzie elektrycznym 4U9

Standard

Niemal bezgłośna jazda – samochody hybrydowe i elektryczne są dla wielu atrakcyjne również ze względu na niewielki poziom hałasu nowoczesnych napędów elektrycznych.

Brak odgłosów pracy silnika spalinowego podczas jazdy na napędzie elektrycznym oznacza też brak elementu ostrzegawczego dla innych uczestników ruchu. Tu właśnie przydaje się akustyczne ostrzeżenie pieszych, które przy prędkościach poniżej 20 km/h generuje charakterystyczny odgłos mający na celu zwrócenie uwagi innych uczestników ruchu na zbliżający się niemal bezgłośnie samochód. System automatycznie aktywuje się po uruchomieniu pojazdu, a przy prędkościach powyżej 20 km/h odgłos stopniowo się wycisza.



## Przewód do ładowania Mode 2 (230V) 4T1

Standard

Standardowy kabel do ładowania (typ 2) do domowych gniazdek elektrycznych umożliwia ładowanie akumulatora wysokonapięciowego w samochodzie ze zwykłego gniazdka elektrycznego. Nieużywany kabel o długości 5 m można schować w bagażniku pod podłogą, dzięki czemu jest pod ręką również w drodze.



## Radio cyfrowe DAB+

Standard

654

Korzyści:

- większy wybór rozgłośni
- lepsza jakość dźwięku
- dodatkowe informacje na wyświetlaczu

Tuner DAB zapewnia niemal nieograniczony indywidualny odbiór programów radiowych. Cyfrowy odbiór oferuje duży wybór rozgłośni i umożliwia również odbiór wielu stacji tematycznych. Tuner jest kompatybilny z najnowocześniejszą technologią odbioru DAB+ zapewniającą jeszcze wyższą jakość odbioru i dźwięku. Wyświetlacz wskazuje praktyczne informacje, takie jak tytuł i wykonawcę utworu.



## System monitorowania ciśnienia opon

Standard

2VB

Korzyści:

- większe bezpieczeństwo
- w każdej chwili możliwość dokładnego odczytu ciśnienia
- automatyczne ostrzeżenie przy utracie ciśnienia
- zapobieganie uszkodzeniom opon i obręczy kół

Wskaźnik ciśnienia w oponach informuje kierowcę w każdej chwili o dokładnym ciśnieniu powietrza w oponach, a w razie utraty ciśnienia ostrzega automatycznie, zapewniając dodatkowe bezpieczeństwo. W tym celu czujniki rejestrują ciśnienie powietrza w każdej z opon i drogą radiową przesyłają zmierzone wartości do sterownika. Wskaźnik ciśnienia w oponach wskazuje na wyświetlaczu zarówno stopniową, jak i nagłą utratę ciśnienia w danej oponie.

Kierowca jest informowany o możliwych problemach w czasie rzeczywistym, dzięki czemu może odpowiednio dostosować styl jazdy, aby uniknąć awarii i ewentualnych uszkodzeń opon i kół.





## Szybkie ładowanie AC 11kW 4U6

Standard

Korzyści:

- proste i szybkie ładowania prądem przemiennym w domu i w miejscach publicznych
- maksymalna moc ładowania 11 kW

Szczególnie szybkie ładowanie zapewnia opcjonalne szybkie ładowanie AC Professional. Maksymalna moc ładowania wynosi 11 kW. Umożliwia to naładowanie akumulatora do 80 procent w ok. trzy godziny.



## Szybkie ładowanie DC 50kW 4U7

Standard

Korzyści:

- szybkie ładowanie w miejscach publicznych prądem stałym
- maksymalna moc ładowania 50 kW

Szybkie ładowanie DC – oto nowy wymiar „tankowania”. Stacje szybkiego ładowania prądem stałym (DC) umożliwiają naładowanie akumulatora wysokonapięciowego do 80 procent w niecałą godzinę. W tym przypadku prostownik znajduje się już w stacji ładowania, dzięki czemu w porównaniu ze stacjami ładowania prądem przemiennym (AC) możliwe jest ładowanie z większymi mocami (do 50 kW).

BMW Charging umożliwia wygodny dostęp do sieci publicznych stacji ładowania różnych operatorów. Stacje ładowania można znaleźć w systemie nawigacyjnym, na stronie internetowej oraz w aplikacji. Umożliwia to szybkie i łatwe wyszukiwanie i korzystanie z publicznych stacji ładowania. Komfortowy dostęp do stacji ładowania zapewnia przy tym karta BMW Charging lub aplikacja mobilna. Rozliczenia odbywają się bezgotówkowo na koniec każdego miesiąca.



## Teleserwis 6AE

Standard

Korzyści:

- większe bezpieczeństwo poprzez samoczynne określanie konieczności serwisowania
  - samoczynne przesyłanie potrzebnych informacji o pojeździe do serwisu BMW
  - proaktywne umawianie wizyty przez serwis BMW
  - krótszy czas pobytu w serwisie dzięki efektywnemu planowaniu i realizacji zlecenia
- szybkie wsparcie dzięki pomocy w razie awarii

Następny przegląd, kontrola pojazdu czy wymiana oleju? Dzięki usługom Teleservice Twoje BMW wie, kiedy wypada najbliższa inspekcja. W razie konieczności przeprowadzenia przeglądu lub w przypadku awarii dostarcza Tobie i Twojemu preferowanemu partnerowi serwisowemu wszystkich istotnych informacji. Twój serwis BMW dzwoniąc do Ciebie, aby umówić wizytę, zna już stan Twojego pojazdu, może zamówić części i jest dobrze przygotowany do indywidualnych wymagań Twojego pojazdu. Skraca to również czas oczekiwania.

System w odpowiednim czasie wykrywa również nieplanowane potrzeby serwisowe, takie jak zużyte hamulce i przekazuje niezbędne informacje w celu szybkiego usunięcia usterek. Nie musisz się już o nic martwić, a Twoje BMW będzie zawsze w doskonałym stanie.

Masz awarię? Również w tym przypadku usługi Teleservice służą Ci pomocą i zapewnią jak najszybszy powrót na drogę.



## Trójkąt ostrzegawczy / apteczka / gaśnica 428

Standard

Trójkąt ostrzegawczy służy do zabezpieczania miejsc wypadków i awarii. Jest on umieszczony bezpiecznie i w sposób niezajmujący wiele miejsca w skrzynce na kabel pod przednią maską.



## Usługi ConnectedDrive

Standard

### 6AK

#### Korzyści:

- wejście do cyfrowego świata BMW
- transmisja danych odbywa się za pośrednictwem karty SIM wbudowanej w pojeździe
- zawsze na bieżąco dzięki aplikacjom samochodowym, takim jak wiadomości i pogoda
- usługi ConnectedDrive są wymagane do zamawiania dalszych usług

Korzystaj z wiadomości, prognozy pogody i innych usług. Z Usługami ConnectedDrive to żaden problem – niezależnie od telefonu komórkowego za pośrednictwem wbudowanej karty SIM. Pakiet podstawowy łączy Cię i Twój pojazd z cyfrowym światem BMW i umożliwia zamawianie dalszych usług cyfrowych z ConnectedDrive. Korzystaj z aplikacji informacyjnej, aby dowiedzieć się o najważniejszych wydarzeniach dnia w podróży, z aplikacji pogodowej, aby na bieżąco śledzić warunki pogodowe na trasie lub w miejscu docelowym. Jaka jest dozwolona prędkość na autostradach w Rumunii? Ile kamizelek bezpieczeństwa trzeba mieć we Włoszech? Dzięki aplikacji informacyjnej o krajach dowiesz się tego w podróży i za granicą.



## Usługi Zdalne 6AP

Standard

Korzyści:

- zdalny dostęp do samochodu za pośrednictwem aplikacji My BMW na smartfonie lub kompatybilnym smartwatchu
- zdalne blokowanie lub odblokowywanie drzwi
- przegląd stanu pojazdu i kontrola zasięgu, ciśnienia w oponach i poziomu płynu z dowolnego miejsca
- wysyłanie następnego celu podróży bezpośrednio do systemu nawigacyjnego

Czy samochód jest zamknięty? Aby to sprawdzić, wystarczy spojrzeć na swój smartfon. Usługi Zdalne umożliwiają natychmiastowe sprawdzenie zablokowania drzwi. Jeśli nie masz pewności, gdzie zaparkowałeś/zaparkowałaś samochód w obcym mieście, możesz wyświetlić na mapie lokalizację swojego BMW i dać się do niego poprowadzić. Nie chcesz skrobać zimą szyb z lodu? Chcesz latem wsiadać do klimatyzowanego auta? Steruj z domu wentylacją postojową lub ogrzewaniem postojowym. Możesz również rozpocząć planowanie podróży w domu, wysłać następny cel do systemu nawigacyjnego i rozpocząć nawigację zaraz po wejściu do auta. Za pomocą kompatybilnego smartwatcha można również obsługiwać takie funkcje, jak klimatyzacja, blokada drzwi lub sygnał świetlny. Dzięki Usługom Zdalnym zawsze wiesz, co dzieje się z Twoim autem. Sprawdzaj pozostały zasięg, poziom oleju silnikowego, ciśnienie w oponach, zamknięcie drzwi, szyb i bagażnika oraz termin następnego przeglądu.



## Zestaw naprawczy do opon 2VC

Standard

Zestaw do naprawy opon jest niezajmującą wiele miejsca alternatywą dla koła zapasowego. W razie przebicia opony umożliwia dojazd do najbliższego serwisu. Obejmuje butlę ze środkiem uszczelniającym oraz elektryczny kompresor 12 V podłączany do gniazdka samochodowego.

# STANDARDOWE WYPOSAŻENIE

---

## 1. Passive safety

Poduszki powietrzne chroniące głowę z przodu i z tyłu uzupełniają system poduszek powietrznych w samochodzie. Kurtyna chroniąca przed odłamkami szyby tworzy wzdłuż szyb skuteczny system chroniący głowę, który w przypadku kolizji zabezpiecza również pasażerów na miejscach z tyłu.

Korzyści:

- zapobieganie blokowaniu kół podczas nagłego hamowania
- optymalne ciśnienie hamowania w każdym kole
- zachowanie sterowności pojazdu
- precyzyjne, szybkie działanie

Również podczas nagłego hamowania kierowca zachowuje zawsze pełną kontrolę nad pojazdem. Układ zapobiegający blokowaniu kół (ABS) reguluje ciśnienie hamowania na poszczególnych kołach, zapewniając sterowność samochodu nawet podczas nagłego hamowania. ABS zapobiega blokowaniu kół niezależnie od przyczepności nawierzchni i ciśnienia hamowania. Podczas nagłego hamowania działanie układu ABS jest od razu wyczuwalne jako pulsowanie pedału hamulca. Oprócz tego ABS skraca drogę hamowania w niesprzyjających warunkach na drodze. Ciśnienie hamowania koła ustawiane jest w taki sposób, aby możliwe było przenoszenie maksymalnych sił hamowania i przyspieszeń bocznych. Jeżeli prędkość obrotowa koła zmniejsza się zbyt szybko, układ rozpoznaje zablokowanie koła lub stan tuż przed zablokowaniem. W tym przypadku następuje natychmiastowe obniżenie ciśnienia w układzie hamulcowym, koło znów umożliwia skręcanie i kierowca może ominąć przeszkodę.

Trzypunktowe pasy bezpieczeństwa na wszystkich miejscach zapewniają bezpieczeństwo i wysoki komfort siedzenia. Mają pirotechniczne napinacze i ograniczniki siły naciągu. Zamki tylnych pasów bezpieczeństwa uniemożliwiają nieprawidłowe zapięcie pasów, np. na krzyż.

Boczna poduszka pasażera obok kierowcy stanowi ochronę w razie kolizji bocznej, znacznie zmniejszając ryzyko obrażeń miednicy i klatki piersiowej. W przypadku kolizji bocznej w ciągu 20 milisekund między drzwiami a tułowiem pojawia się stabilna poduszka powietrzna.

#### Korzyści:

- automatyczna stabilizacja pojazdu
- wyższa skuteczność hamowania
- większa zwinność i radość z jazdy
- asystent ruszania pod górę
- lepsza trakcja i bezpieczeństwo w deszczu i na śniegu

Dynamiczna kontrola stabilności (DSC) stale nadzoruje parametry jazdy za pomocą licznych czujników i w razie potrzeby automatycznie stabilizuje samochód poprzez ingerencję w pracę silnika i hamowanie. Nowa aktywna regulacja poślizgu działa teraz jeszcze szybciej i zapewnia jeszcze lepszą trakcję i lepsze przyspieszenie szczególnie na śliskich lub grząskich nawierzchniach. Oznacza to większe bezpieczeństwo i komfort oraz stabilne właściwości jezdne w każdych warunkach. DSC oferuje ponadto wiele innych funkcji: suszenie tarcz hamulcowych przy włączonych wycieraczkach co pewien czas lekko przykłada klocki hamulcowe do tarcz, aby zapewnić pełną skuteczność hamowania również w wilgotnych warunkach. Funkcja gotowości hamulców polega na przyłożeniu klocków hamulcowych do tarcz, gdy kierowca nagle zdejmie nogę z gazu. Zapewnia to natychmiastowe zadziałanie hamulców z pełną siłą. Asystent ruszania włącza na krótko hamulec przy ruszaniu pod górę, zapobiegając staczaniu się auta do tyłu. Aby umożliwić wybitnie sportową jazdę, dynamiczna kontrola trakcji (DTC) działa teraz tylko na zakrętach i przy prędkościach powyżej 100 km/h. Nowy sposób regulacji przy odpowiednim stylu jazdy dopuszcza nawet lekkie poślizgi.

Ostrzeganie o niezapiętych pasach poprzez sygnał dźwiękowy przypomina kierowcy i pasażerowi obok niego o zapięciu pasów.

Boczna poduszka kierowcy stanowi ochronę w razie kolizji bocznej, znacznie zmniejszając ryzyko obrażeń miednicy i klatki piersiowej. W przypadku kolizji bocznej w ciągu 20 milisekund między drzwiami a tułowiem pojawia się stabilna poduszka powietrzna.

Mocowanie fotelików dziecięcych ISOFIX na obu zewnętrznych siedzeniach z tyłu umożliwia bezpieczne zamocowanie jednego lub dwóch fotelików dziecięcych za pomocą zaczepów w siedzeniu oraz dodatkowego mocowania górnej części pasa bezpieczeństwa w foteliku ISOFIX.

Poduszki powietrzne dla kierowcy i pasażera są integralną częścią precyzyjnie skonfigurowanego systemu bezpieczeństwa w BMW. Łącznie o bezpieczeństwo pasażerów dba sześć poduszek powietrznych: poduszki przednie, poduszki (kurtyny) chroniące głowę na całej powierzchni bocznych szyb oraz poduszki boczne w oparciach foteli przednich.

Poduszki powietrzne kierowcy i pasażera, poduszki boczne w oparciach foteli przednich oraz poduszki powietrzne chroniące głowę w słupkach A i dachu są elementem optymalnie zestrojonego systemu bezpieczeństwa w BMW i zapewniają efektywną ochronę w razie wypadku.



## 2.1 Exterior design

Korzyści:

- bardzo lekki i stabilny materiał
- obniżenie masy i środka ciężkości auta
- zwiększenie dynamiki wzdłużnej i poprzecznej

Karbonowy dach z tworzywa sztucznego wzmocnionego włóknem węglowym (CFRP) będący elementem koncepcji inteligentnej lekkiej konstrukcji zmniejsza masę i obniża środek ciężkości pojazdu. Efektem tego jest większa zwrotność i dynamika na zakrętach oraz lepsze przyspieszenie i hamowanie. Ponadto umożliwia to lepsze wykorzystanie potencjału opon. Widoczna struktura włókien węglowych ukazuje złożoną wielowarstwową konstrukcję skorupy dachowej, która spojona jest z karoserią przy użyciu specjalnej technologii klejenia.

Wszystkie elementy zewnętrzne są optymalnie dopasowane do siebie: m.in. w pełni diodowe reflektory i dwa nowe lakiery. Klamki, obudowy lusterek zewnętrznych i zderzaki są lakierowane w kolorze karoserii. Szklana pokrywa bagażnika i czarny spojler tylny z wbudowanym światłem stop podkreślają innowacyjną stylistykę pojazdu.

W „płetwie” lakierowanej w kolorze karoserii znajdują się zależnie od wyposażenia anteny na przykład nawigacji i telefonu. Umożliwia ona doskonały odbiór sygnału i jest typowym elementem stylistycznym BMW.

Lekka pokrywa bagażnika ze szklaną powierzchnią zewnętrzną otwiera się szeroko, umożliwiając wygodne wkładanie i wyjmowanie przedmiotów z bagażnika. Do jej otwarcia wystarczy nacisnąć przycisk w pilocie.

Elementy ozdobne podkreślają innowacyjną stylistykę pojazdu i stanowią dodatkowe akcenty. Są to na przykład słupki A i listwy dachowe w błyszczącym kolorze czarnym z elementem w matowym chromie, kołnierze wpustowe szyb w matowym kolorze czarnym, maskownice słupków szyb w błyszczącym kolorze czarnym, zamknięte nerki BMW w błyszczącym chromie z ramkami w kolorze niebieskim BMW i, zderzaki w kolorze karoserii, listwy progowe w akcentującym kolorze i listwa ozdobna z tyłu w matowym chromie.

Dobrze widoczny emblemat BMW znajduje się na masce silnika i na pokrywie bagażnika pojazdu. Z tyłu umieszczony jest ponadto dwuczęściowy symbol modeli i napis eDrive.

Spojler tylny poprawia przepływ powietrza na tylnej krawędzi dachu, optymalizując przez to aerodynamikę pojazdu. Zawiera ponadto trzecie światło stop oraz dyszę spryskiwacza tylnej szyby.

Szary pas przeciwsłoneczny na górnej krawędzi szyby zwiększa komfort jazdy, ponieważ zapobiega bezpośredniemu oślepieniu przez słońce i wielu wypadkach może zastąpić osłony przeciwsłoneczne. W głównym polu widzenia przednia szyba pozostaje jasna i niezabarwiona jak pozostałe powierzchnie szyb, aby nie ograniczać widoczności na drogę.

---

## 3.2 Equipment lines

Wyposażenie stylistyki wnętrza BMW i Atelier:

- tapicerka z tkaniny Neutronic w kolorze szarym Aragac z kontrastującymi szwami w kolorze niebieskim BMW i
  - kierownica skórzana z akcentem w kolorze niebieskim BMW i
  - powierzchnie wewnętrzne w matowym kolorze srebrnego andezytu, alternatywnie drewno szlachetne matowy eukaliptus lub matowy ciemny dąb
  - przesuwany podłokietnik przedni
- 

## 4. Wheels and tyres

Korzyści:

- mobilność również w przypadku uszkodzenia opony
- niezajmujące wiele miejsca, bezpieczne przechowywanie w bagażniku
- większa pojemność bagażnika i mniejsza masa pojazdu na skutek braku koła zapasowego

BMW Mobility System pozwala w przypadku uszkodzenia opony dojechać do najbliższego serwisu BMW. Mocny kompresor i specjalny żel uszczelniający umożliwiają proste uszczelnienie niewielkich uszkodzeń opony niezależnie od jej rozmiaru. Kompaktowy zestaw schowany jest bezpiecznie w bagażniku. Eliminuje on potrzebę wożenia koła zapasowego, co zmniejsza masę pojazdu i daje więcej miejsca w bagażniku.

---

## 5.4 Trims

Powierzchnie wewnętrzne dopasowane do poszczególnych linii stylistycznych dostępne są w matowym kolorze srebrnego andezytu, brązowym kolorze Electronic, z drewna szlachetnego matowego eukaliptusa i drewna szlachetnego matowego ciemnego dębu.

## 6.1 Lights and vision

Korzyści:

- najlepsza możliwa widoczność dzięki optymalnemu oświetleniu jezdni
- mniejsze zużycie energii, a tym samym mniejsze zużycie paliwa
- przyjemne dla oka jasne światło
- wizualne podkreślenie nowoczesnego i sportowego charakteru auta

Wszystkie funkcje świetlne reflektorów diodowych – światła dzienne, światła pozycyjne, światła postojowe, kierunkowskazy, światła mijania i drogowe – działają w oparciu o technologię diodową. Reflektory mają automatyczną regulację zasięgu oświetlenia, gwarantując doskonałe oświetlenie jezdni, co zwiększa bezpieczeństwo jazdy w nocy i w złych warunkach atmosferycznych.

Diody świecące charakteryzują się długą żywotnością i zużywają nawet o 50 procent mniej energii od konwencjonalnych żarówek. W ten sposób obniżają zużycie energii. Oprócz tego ich jasne światło ma barwę zbliżoną do światła dziennego i jest tym samym bardzo przyjemne dla oka. Płaski kształt diodowych lamp przednich podkreśla nowoczesny wygląd auta.

Korzyści:

- niepowtarzalny wygląd typowy dla BMW i
- wizualne podkreślenie sportowego charakteru i wydajności
- dobra widoczność, szybka reakcja
- mniejsze zużycie energii

Diodowe lampy tylne w typowym dla BMW i kształcie U obejmują światła pozycyjne, światła stop i kierunkowskazy. Elementy świetlne zapewniają dobrą widoczność nawet w niekorzystnych warunkach i rozciągają się od boków karoserii aż po całkowicie przeszkloną pokrywę bagażnika. Światła cofania, światła przeciwmgłowe i odblaskowe umieszczone są po lewej i prawej stronie zderzaka. Diody świecące (elektroluminescencyjne) charakteryzują się długą żywotnością i zużywają nawet o 50 procent mniej energii od konwencjonalnych żarówek. Wygląd lamp tylnych podkreśla specyficzną stylistykę BMW i, a jednocześnie sygnalizuje sportowy charakter i wydajność.

Diodowe światła dzienne zapewniają lepszą widoczność pojazdu dla innych uczestników ruchu również w dzień.

Trzecie diodowe światło stop zwiększa bezpieczeństwo, szczególnie podczas jazdy w kolumnie. Wyższa i centralna pozycja światła pozwala kierowcom z tyłu wcześniej dostrzec manewr hamowania i odpowiednio zareagować.

Diodowe światło cofania znajduje się z zderzaka i zapewnia bardzo jasne oświetlenie przestrzeni za pojazdem. Umożliwia to łatwe dostrzeżenie przeszkód także w ciemności.

Bardzo jasne reflektory przednie mają światła mijania, drogowe, pozycyjne, dzienne i kierunkowskazy działające w technologii diodowej. Zapewniają lepsze oświetlenie jezdni i jeszcze bardziej kontrastową widoczność obiektów w nocy. Zasięg oświetlenia regulowany jest automatycznie. Światła postojowe i dzienne mają kształt U.

Lampki diodowe w lusterkach zewnętrznych dają auto lepszą widoczność w ciemności.

Diodowe lampy tylne w typowym dla BMW i kształcie U obejmują światła pozycyjne, światła stop i kierunkowskazy. Elementy świetlne zapewniają dobrą widoczność nawet w niekorzystnych warunkach i rozciągają się od boków karoserii aż po pokrywę bagażnika. Światła cofania, światła przeciwmgłowe i odblaskowe umieszczone są po lewej i prawej stronie zderzaka.

Oświetlenie wnętrza obejmuje dwie lampki umieszczone pośrodku z przodu i z tyłu w podsufitce. Z przodu znajduje się też lampka do czytania z funkcją oświetlenia konsoli środkowej. Lampka w bagażniku znajduje się po prawej stronie.

Maksymalna intensywność światła, minimalne zużycie energii: również światła pozycyjne z przodu i z tyłu są diodowe.

Korzyści:

- klarowna widoczność dzięki optymalnemu oświetleniu jezdni
- duży zasięg światła
- przyjemne dla oczu przełączanie pomiędzy światłami mijania i drogowymi
- długa żywotność, niewielkie zużycie energii

Klarowna widoczność w nocy: światła drogowe w pełni diodowych reflektorów wytwarzane są przez diody elektroluminescencyjne (LED). Dają bardzo jasne światło i równomiernie oświetlają jezdnię na odległość kilkuset metrów. Również odległe obiekty widoczne są w ciemności jeszcze bardziej kontrastowo. Światło diodowe jest bardzo podobne do światła dziennego, przez co jest bardzo przyjemne dla oczu. Światła mijania i światła drogowe zespolone są w jednym module projekcyjnym (moduł bi-ledowy). Po włączeniu światła drogowych rozdziela światła i jasność światła mijania pozostają bez zmian, następuje jedynie wydłużenie istniejącego stożka światła. Ponieważ najbliższa strefa pozostaje stale oświetlona, przełączanie pomiędzy światłami mijania i światłami drogowymi odbierane jest przez wzrok jako komfortowe wydłużenie i skrócenie zasięgu oświetlenia. A dodatkowo diody zużywają znacznie mniej energii i mają czterokrotnie dłuższą żywotność niż konwencjonalne żarówki.

Oświetlenie ambientowe w kolorze pomarańczowym i białym tworzy elegancką, relaksującą atmosferę wewnątrz auta. Dyskretne światło diodowe oświetla elementy deski rozdzielczej, przejście oraz przestrzeń na nogi i klamki, ułatwiając orientację w ciemności.

## 6.2 Drive

Kłapka wlewu paliwa dla silnika benzynowego znajduje się w przednim prawym błotniku, a odblokowuje się ją pilotem. Wystarczy lekkie naciśnięcie, aby otworzyć lub zamknąć kłapkę. Pod kłapką znajduje się wlew paliwa. W sytuacji awaryjnej kłapkę wlewu paliwa można też odblokować przez pociągnięcie paska.

Przycisk start/stop umożliwia włączanie i wyłączanie silnika bez wyjmowania kluczyka z kieszeni. Podświetlany przycisk znajduje się na desce rozdzielczej po prawej stronie kierownicy.

Korzyści:

- wydłużenie zasięgu nawet o 150 km
- w pełni automatyczne załączanie
- cicha i wydajna praca
- nie zmniejsza pojemności bagażnika
- norma emisji spalin Euro 6 przy ok. 13 g/km CO<sub>2</sub>

Dodatkowe kilometry radości z jazdy: dwucylindrowy silnik benzynowy napędza generator wytwarzający energię umożliwiającą wydłużenie zasięgu elektrycznego pojazdu nawet o 150 km. Range Extender włącza się automatycznie przy niskim poziomie naładowania akumulatora i utrzymuje odpowiedni poziom naładowania, umożliwiając dalszą jazdę na napędzie elektrycznym. Dwucylindrowy silnik o mocy 25 kW / 34 KM i pojemności 650 cm<sup>3</sup> jest nie tylko lekki i kompaktowy, ale też cichy i niskoemisyjny. Elektroniczny sterownik zapewnia wydajną pracę odpowiednio do potrzeb. Jednostka benzynowa waży niecałe 44 kg i umieszczona jest obok napędu elektrycznego nad tylną osią, a dziewięciolitrowy zbiornik paliwa w przedniej części pojazdu. Tym samym Range Extender w żaden sposób nie zmniejsza pojemności bagażnika. Ten wydajny silnik pochodzi z BMW Scooter C 650 i spełnia wymogi normy emisji spalin Euro 6. Emisja CO<sub>2</sub> wynosi ok. 13 g/km.

## 6.4 Driving dynamics

Korzyści:

- wygodny wybór biegów dźwigni przy kierownicy
- natychmiastowe przyspieszenie bez przerw
- pełna funkcjonalność skrzyni automatycznej

Transmisja napędu z silnika elektrycznego tylne koła odbywa się za pośrednictwem zintegrowanego mechanizmu różnicowego, działającego jako jednostopniowa przekładnia automatyczna o stałym przełożeniu. Dźwignia biegów na kolumnie kierownicy umożliwia wybór biegów D, P, N, R. Takie rozwiązanie ma w praktyce wiele zalet. Ponieważ silnik elektryczny daje maksymalny moment obrotowy już w momencie ruszania z miejsca, samochód przyspiesza bardzo energicznie i bez jakichkolwiek przerw na skutek zmiany biegów. Kompaktowa przekładnia umieszczona jest w module Drive w pobliżu tylnej osi.

Wskaźnik zużycia klocków hamulcowych mierzy grubość klocków i na podstawie stylu jazdy kierowcy oblicza ilość pozostałych kilometrów.

Korzyści:

- możliwość wyboru pomiędzy dynamiką jazdy i wydajnością
- zwiększenie zasięgu nawet o 30 procent
- wspomaganie oszczędnej jazdy
- maksymalna dynamika jazdy w trybie SPORT

Przełącznik właściwości jezdnych umożliwia wybór różnych trybów jazdy wpływających na dynamikę jazdy, zasięg i zużycie energii. Kierowca może wybrać, czy chce jechać sportowo, oszczędnie czy z możliwie największym zasięgiem. Na starcie system jest zawsze w trybie COMFORT oferującym zrównoważony balans pomiędzy mocą, zużyciem energii i zasięgiem.

Tryb ECO PRO zapewnia najbardziej wydajną pracę. Zużycie energii przez napęd i odbiorniki jest obniżane, aby zwiększyć zasięg nawet o 20 procent. W trybie ECO PRO+ system nastawiony jest na maksymalny zasięg: klimatyzacja i ogrzewanie pracują na najniższym poziomie, funkcje komfortu wyłączone są całkowicie, co umożliwia wydłużenie zasięgu nawet o 30 procent. W obu przypadkach wskazania na ekranie pomagają kierowcy w ekonomicznej jeździe.

W trybie SPORT napęd spontanicznie reaguje na każde naciśnięcie gazu, a przy odpowiednim stanie naładowania akumulatora system jest nastawiony na maksymalne osiągi i dynamikę jazdy.

Elektromechaniczny hamulec postojowy z funkcją Auto Hold włącza się wygodnie przyciskiem na konsoli środkowej. Zwolnienie hamulca następuje przez naciśnięcie pedału gazu. Funkcja Automatic Hold zapobiega np. w ruchu miejskim niezamierzonemu toczeniu się pojazdu ze skrzynią automatyczną po zatrzymaniu.



Wentylowane tarcze hamulcowe z przodu szybko i skutecznie odprowadzają na zewnątrz ciepło powstające podczas hamowania. Zapobiega to przegrzewaniu się hamulców i gwarantuje niezmiennie wysoką skuteczność hamowania.

Korzyści:

- stabilne prowadzenie i wysoka precyzja kierowania
- odpowiednie wspomaganie kierownicy przy każdej prędkości
- wysoki komfort kierowania

Wspomaganie optymalnie dostosowuje się do aktualnej prędkości jazdy. Oznacza to bezpośrednie i precyzyjne działanie układu kierowniczego przy dużych prędkościach oraz zwrotność i łatwość skręcania podczas manewrów. Układ kierowniczy zużywa przy tym energię tylko wtedy, gdy jej faktycznie potrzebuje. Zamiast pompy hydraulicznej stosowany jest silniczek elektryczny. Podczas gdy w konwencjonalnych układach pompa jest stale napędzana przez silnik, wspomaganie elektryczne pracuje tylko podczas poruszania kierownicą. Podczas jazdy na wprost lub przy stałym skręcie kierownicy, np. na długich łukach, silnik elektryczny nie pracuje i nie zużywa energii. Elastyczne dostosowanie wspomagania kierownicy do aktualnej sytuacji podczas jazdy i prędkości zwiększa komfort kierowania.

Kompaktowe indywidualne zawieszenie przednich kół z kolumnami Macphersona jest bardzo lekkie. Jego lekka i jednocześnie sztywna konstrukcja zmniejsza masy nieresorowane i zwiększa komfort jazdy przy każdej prędkości.

---

## 6.5 Driver assistance

Korzyści:

- szybkie i bezpieczniejsze wjeżdżanie i wyjeżdżanie z miejsc parkingowych
- optymalne wykorzystanie małych luk parkingowych
- mniejsze ryzyko szkód parkingowych
- wizualne wskazanie przeszkód za pojazdem na monitorze pokładowym

Odtąd parkowanie i manewrowanie do tyłu na ciasnej przestrzeni to pestka. Czujniki Park Distance Control (PDC) z tyłu ułatwiają parkowanie i zmniejszają ryzyko uszkodzeń parkingowych. Czujniki ultradźwiękowe z tyłu określają pozycję ewentualnych przeszkód. Sygnał przerywany informuje o ilości dostępnego miejsca. Im bliżej przeszkody, tym większa częstotliwość dźwięków. Jeżeli odległość wynosi mniej niż 30 cm, generowany jest dźwięk ciągły jako sygnał wzywający do hamowania. Oprócz akustycznego wspomagania parkowania na monitorze pokładowym pojawia się schematyczny widok pojazdu i przeszkody, co ułatwia parkowanie tyłem.

## 6.6 E-mobility

Korzyści:

- wysoka moc i elastyczność
- wzorcowa wydajność, niewielkie zużycie energii
- spokojna, bezwibracyjna praca
- praca bez lokalnej emisji spalin
- własny projekt BMW Group

Mocny silnik elektryczny (125 kW / 170 KM) zapewnia bardzo dynamiczne osiągi. Oferuje wysoki moment obrotowy (250 Nm) już w momencie ruszania z miejsca, gwarantując doskonałe przyspieszenie i elastyczność. Hybrydowy synchroniczny silnik elektryczny opracowany przez BMW Group wyróżnia też wysoka gęstość mocy i doskonała sprawność: jednostka waży niecałe 50 kg i zużywa średnio tylko 16 kWh na 100 km.

Jako stale wzbudzony silnik synchroniczny dostarcza wysoki moment obrotowy nie tylko zaraz po ruszeniu z miejsca, ale też na wysokich obrotach. Efektem tego jest szybki przyrost mocy i mocne przyspieszenie w ruchu miejskim i poza miastem. Radość z jazdy dodatkowo potęguje spokojna i bezwibracyjna praca bez lokalnej emisji spalin.

Kabel do ładowania (typ 3) umożliwia ładowanie akumulatora z publicznych stacji ładowania. Można go używać do ładowania 3-fazowego o mocy do 11 kW. Ma pięć metrów długości i jest bazaltowoszary.

Korzyści:

- jeszcze bardziej zwiększony zasięg
- więcej kilometrów na jednym ładowaniu
- niezmiennie wysoka dynamika jazdy

Większy zasięg przy niezmiennie wysokiej dynamice jazdy: większa gęstość energii oraz znacznie większa pojemność (42,2 kWh) akumulatora wysokonapięciowego (120 Ah) pozwala pokonać nawet o 60km więcej, zanim konieczne będzie kolejne ładowanie. Wydłużenie zasięgu o około 30 procent to rezultat jeszcze bardziej zoptymalizowanej konfiguracji akumulatora, który jak do tej pory składa się z ośmiu modułów zawierających po dwanaście ogniw litowo-jonowych. Mimo większej ilości energii wymiary akumulatora pozostały bez zmian. Zalety mocniejszego akumulatora odczuwalne są przede wszystkim w codziennej eksploatacji: nawet przy niesprzyjających warunkach atmosferycznych i użyciu klimatyzacji lub ogrzewania możliwe jest pokonanie nawet 260 km na jednym ładowaniu. Akumulator napędowy można ładować z domowego gniazdka elektrycznego, z wysokiej mocy stacji ładowania Wallbox w domowym garażu lub z publicznych stacji ładowania. Oczywiście akumulator zbudowany jest tak, aby spełniał swoje zadanie w ciągu całego okresu użytkowania pojazdu. Aby utrzymać parametry, sterownik akumulatora zarządza procesami ładowania i rozładowania oraz optymalną temperaturą pracy. W tym celu akumulator jest w razie potrzeby chłodzony lub podgrzewany.

Akumulator wysokonapięciowy ze specjalnie opracowanymi ogniwami litowo-jonowymi zasila silnik elektryczny. Akumulator ładuje się z domowego gniazdka elektrycznego, prywatnej stacji Wallbox lub publicznej stacji ładowania. Umieszczony jest w pojeździe w dolnej części modułu Drive.

Korzyści:

- znaczne wydłużenie zasięgu
- więcej kilometrów na jednym ładowaniu
- niezmiennie wysoka dynamika jazdy

Większy zasięg przy niezmiennie wysokiej dynamice jazdy: większa gęstość energii oraz znacznie większa pojemność (33 kWh) akumulatora wysokonapięciowego (94 Ah) pozwala pokonać nawet o 100 więcej, zanim konieczne będzie kolejne ładowanie. Wydłużenie zasięgu o ponad 50 procent to rezultat optymalnej konfiguracji akumulatora, który jak do tej pory składa się z dwunastu ogniw litowo-jonowych. Mimo większej ilości energii wymiary akumulatora pozostały bez zmian. Zalety mocniejszego akumulatora odczuwalne są przede wszystkim w codziennej eksploatacji: nawet przy niesprzyjających warunkach atmosferycznych i użyciu klimatyzacji lub ogrzewania możliwe jest pokonanie nawet 200 km na jednym ładowaniu. Akumulator napędowy można ładować z domowego gniazdka elektrycznego, z wysokiej mocy stacji ładowania Wallbox w domowym garażu lub z publicznych stacji ładowania. Oczywiście akumulator zbudowany jest tak, aby spełniał swoje zadanie w ciągu całego okresu użytkowania pojazdu. Aby utrzymać parametry, sterownik akumulatora zarządza procesami ładowania i rozładowania oraz optymalną temperaturą pracy. W tym celu akumulator jest w razie potrzeby chłodzony lub podgrzewany.

Korzyści:

- łatwy dostęp do gniazda ładowania
- zabezpieczenie przed czynnikami zewnętrznymi
- atrakcyjna sygnalizacja stanu ładowania przez pierścień diodowy
- informacje o stanie ładowania na zestawie wskaźników

Złącze ładowania akumulatora wysokonapięciowego znajduje się pod klapką w prawym tylnym błotniku. Ukryte pod nią gniazdko nie ma własnego dekielka i zabezpieczone jest przez czynniki zewnętrzne specjalną uszczelką gwarantującą bezpieczne podłączenie kabla do ładowania. Diodowy pierścień świetlny okalający gniazdko ładowania. Jego świecenie i miganie w różnych kolorach podczas ładowania informuje o aktualnym stanie ładowania. Na zestawie wskaźników widoczna jest czteroczęściowa grafika słupkowa również wskazująca stan naładowania akumulatora wysokonapięciowego.

---

## 7.1 Seats and seat functions

Wysokość fotela kierowcy można łatwo ustawiać ręcznie za pomocą dźwigni.

Praktyczny podłokietnik ze schowkiem ma trójpoziomą regulację wysokości i daje się całkowicie podnieść.

Cztery miejsca wynikają z kanapy tylnej mającej charakter dwóch pojedynczych siedzeń. Wszystkie miejsca zapewniają dobre trzymanie boczne i wysoki komfort siedzenia.

Komfortowy fotel kierowcy z nasadzonym zagłówkiem ma mechaniczną regulację wysokości siedzenia i nachylenia oparcia oraz pozycji wzdłużnej. Wyposażenie obejmuje też trzypunktowe pasy bezpieczeństwa z ogranicznikiem siły naciągu.

Wysokość fotela pasażera można łatwo ustawiać ręcznie za pomocą dźwigni.

Oparcie kanapy tylnej podzielone jest standardowo w proporcjach 50:50 i w zależności od potrzeb można je ustawić w trzech pozycjach. Pionowe ustawienie oparcia umożliwia łatwiejsze pomieszczenie skrzynek i kartonów. Przy całkowicie złożonych oparciach i równej podłodze do dyspozycji jest maksymalna pojemność bagażnika.

Komfortowe standardowe fotele przednie mają mechaniczną regulację wysokości siedzenia i nachylenia oparcia, pozycji wzdłużnej i wysokości zagłówka. Wyposażenie obejmuje też trzypunktowe pasy bezpieczeństwa z ogranicznikiem siły naciągu.

Korzyści:

- elastyczne wykorzystanie bagażnika
- prosta obsługa jedną ręką
- do wyboru więcej miejsca dla pasażerów lub na bagaż
- standardowa pozycja oferuje najwyższy komfort siedzenia

Dźwignia w lewym i prawym siedzeniu tylnym umożliwia ustawienie nachylenia oparcia kanapy tylnej w trzech pozycjach odpowiednio do potrzeb. Regulacja ułatwia również transport dużych przedmiotów w bagażniku.

Składane zagłówki tylne poprawiają widoczność przez tylną szybę.

Dużo miejsca i komfort dla dwóch osób: kanapa tylna ma dzielone i składane oparcie oraz zagłówki z regulacją wysokości i nachylenia. Pomiędzy siedzeniami znajduje się przegródka na niewielkie przedmioty. Gumowa mata zapobiega przesuwaniu się w niej przedmiotów podczas jazdy.

Komfortowy fotel pasażera obok kierowcy z nasadzonym zagłówkiem ma mechaniczną regulację wysokości siedzenia i nachylenia oparcia oraz pozycji wzdłużnej. Wyposażenie obejmuje też trzypunktowe pasy bezpieczeństwa z ogranicznikiem siły naciągu.

Dźwignia w fotelu kierowcy i pasażera umożliwia płynną regulację nachylenia oparcia.

## 7.2 Steering wheels

Kolumna kierownicy ma możliwość ręcznej i komfortowej regulacji długości i nachylenia umożliwiającą ustawienie optymalnej pozycji siedzenia i widoczności przyrządów.

Czarna standardowa kierownica skórzana ma dwa ramiona i w zależności od wyposażenia akcent w kolorze niebieskim BMW i lub matowym satynowym srebrze. Przyciski wielofunkcyjne umożliwiają obsługę różnych funkcji.

---

## 7.3 Air conditioning comfort and glazing

Klimatyzacja automatyczna na życzenie automatycznie reguluje temperaturę, rozdział powietrza i intensywność nawiewu. Oferuje siedem programów rozdziału powietrza. Obejmuje ponadto automatyczne zamykanie obiegu powietrza, czujnik zaparowania i nasłonecznienia oraz mikrofiltr i filtr węglowy. Klimatyzację automatyczną można też programować za pomocą smartfonu lub kontrolera iDrive.

Korzyści:

- indywidualna klimatyzacja wnętrza
- możliwe przygotowanie temperatury
- możliwe chłodzenie i podgrzewanie akumulatora napędowego

Klimatyzacja umożliwi chłodzenie lub ogrzewanie wnętrza według indywidualnych preferencji. Żądaną temperaturę, intensywność nawiewu i rozdział powietrza ustawia się ręcznie na konsoli środkowej.

Można też przełączać obieg powietrza na otwarty lub zamknięty.

Podczas jazdy doprowadzane powietrze jest schładzane, suszone i ponownie ogrzewane zależnie od ustawionej temperatury. Podczas postoju możliwe jest przygotowanie temperatury wnętrza za pośrednictwem klimatyzacji postojowej i ogrzewania postojowego. W trybie ECO PRO i ECO PRO+ można zmniejszyć moc klimatyzacji.

W razie potrzeby klimatyzacja zapewnia też wstępne podgrzanie lub schłodzenie akumulatora napędowego, tak aby zapewnić mu optymalne warunki pracy.

---

## 8.1 Function, general

Ostony przeciwsłoneczne kierowcy i pasażera mają lusterka kosmetyczne z zasłonką.

## 8.2 Function, electric

Gniazdko 12 V znajduje się w konsoli środkowej z przodu.

Elektryczne podnośniki szyb posiadają zabezpieczenie przed zakleszczeniem oraz funkcję otwierania i zamykania komfortowego. W bocznych drzwiach znajdują się przyciski obsługi z podświetlonym piktogramem i funkcją pełnego otwierania szyby.

Dźwignia biegów na kolumnie kierownicy umożliwia wybór biegów (D, P, N, R) skrzyni automatycznej. Wybrany bieg wskazywany jest przez kolorowe kontrolki. Przełącznik ma też wbudowany przycisk start/stop.

Kluczyk ma cztery przyciski, w tym trzy zaprogramowane fabrycznie i jeden programowany dowolnie. Trzy przyciski służą do otwierania i zamykania zamka centralnego oraz otwierania pokrywy przedniej. Czwarty przycisk można dowolnie zaprogramować, np. na opóźnione wyłączenie oświetlenia zewnętrznego, klimatyzację postojową lub otwieranie pokrywy bagażnika.

---

## 8.3 Transport and storage

Liczne miejsca na przedmioty zwiększają komfort i umożliwiają utrzymanie porządku wewnątrz auta. Na desce rozdzielczej i pomiędzy siedzeniami tylnymi znajdują się przegródki. Wyposażenie uzupełniają schowek w konsoli środkowej, kieszenie w przednich drzwiach oraz oświetlany schowek na rękawiczki.

Praktyczny i zawsze w zasięgu ręki: schowek w konsoli środkowej ma wstawkę z uchwytem na napoje i jest jednym z wielu miejsc na przedmioty wewnątrz auta.

Pomiędzy fotelem kierowcy i pasażera znajduje się stały uchwyt na napoje. Drugi uchwyt na konsoli środkowej jest zdejmowany.

Do zabezpieczania ładunku w bagażniku przeznaczone są cztery stabilne i praktyczne zaczepy do mocowania bagażu. Ułatwiają skuteczne zabezpieczenie dużych przedmiotów przed przesuwaniem. Jeśli bagaż nie wymaga mocowania, dzięki płasko przylegającym zaczepom można wykorzystać całą szerokość bagażnika.

Otwarta przegródka między tylnymi siedzeniami nadaje się do przechowywania drobnych przedmiotów.

Ostłona przestrzeni bagażowej za siedzeniami tylnymi jest składana i podnosi się przy otwieraniu pokrywy bagażnika. Ułatwia to dostęp do bagażnika oraz załadunek i wyładunek większych przedmiotów.



## 9.1 Information and communication

Telefonowanie przy równoczesnym skupieniu na jeździe – to umożliwia zestaw głośnomówiący. Pozwala na proste i szybkie bezprzewodowe podłączenie smartfona z funkcją Bluetooth. Dzięki temu wszystkie funkcje smartfona można komfortowo obsługiwać przyciskami wielofunkcyjnymi na kierownicy, kontrolerem iDrive lub przyciskami ulubionych funkcji.

Korzyści:

- wysmieniony odbiór radia, komunikatów drogowych i RDS
- automatyczne dostosowanie głośności do głośności otoczenia
- kolorowy ekran o przekątnej 6,5 cala
- złącze USB i złącze Bluetooth 2.1

Radio Professional z zestawem głośnikowym HiFi ma cztery głośniki i wzmacniacz o mocy 4 x 25 W. Umożliwia odbiór na falach ultrakrótkich, ma funkcję komunikatów drogowych (TP), automatyczną regulację głośności odpowiednio do odgłosów otoczenia oraz funkcję Radio Data System (RDS). RDS przesyła do radia dodatkowe informacje, na przykład nazwę stacji czy tytuł odtwarzanego utworu. Te i wiele innych przydatnych informacji można odczytać na kolorowym ekranie LED o przekątnej 6,5 cala. Wyposażenie uzupełnia gniazdo USB w konsoli środkowej i moduł telefoniczny ze złączem Bluetooth 2.1.

Zestaw wskaźników za kierownicą wskazuje kierowcy najważniejsze informacje na kolorowym ekranie TFT o przekątnej 5,7 cala. Zapewnia bardzo klarowne wskazania na przykład prędkości czy temperatury zewnętrznej całkowicie bez analogowych przyrządów.

Korzyści:

- podświetlenie diodowe
- świetna czytelność
- wygodne sterowanie ważnymi funkcjami pojazdu
- optymalna wysokość

Monitor pokładowy o przekątnej 6,5 cala znajdujący się na desce rozdzielczej umożliwia obsługę wielu funkcji pojazdu, np. nawigację, system audio, system multimedialny, telefon oraz funkcje z oferty BMW ConnectedDrive. Wolnostojący kolorowy ekran LED o rozdzielczości 800 x 480 pikseli oferuje klarowną grafikę z ośmioma wierszami i jest doskonale czytelny nawet przy niekorzystnym kącie padania światła słonecznego. Wskazania znajdują się na optymalnej wysokości, co redukuje do minimum rozpraszanie uwagi podczas jazdy.

Kontroler iDrive, wygodnie dostępny na konsoli środkowej, dzięki dotykowej komunikacji zwrotnej umożliwia intuicyjną obsługę wszystkich funkcji rozrywki, informacji, komunikacji i nawigacji zintegrowanych w system iDrive.

Gniazdo USB w konsolę środkową umożliwia podłączanie wielu zewnętrznych urządzeń takich jak smartfony, odtwarzacze MP3 czy pamięć USB, na przykład w celu odtwarzania muzyki i wideo. Gniazdo można też wykorzystać do aktualizacji sterowników i map nawigacyjnych, aby zapewnić zawsze aktualny stan multimedii, telefonu i nawigacji.

---

## 9.2 Entertainment and audio

Samochód wyposażony jest w wydajną antenę prętową zapewniającą doskonały odbiór radia i transfer danych.

System audio o mocy wyjściowej 4 x 25 W ma cztery głośniki umieszczone w przedniej części pojazdu. Brzmienie zapewniają dwa głośniki niskotonowe i dwa średniotonowe o średnicy 150 i 100 mm.

Gniazdo AUX In w schowku w konsoli środkowej umożliwia słuchanie w drodze muzyki z własnych urządzeń. Uniwersalne złącze pozwala podłączać w pojeździe kompatybilne urządzenia takie jak smartfony czy odtwarzacze MP3.

---

# DANE TECHNICZNE

---

- Moc eDrive: 125 kW (170 KM)
  - Moment obrotowy eDrive: 149 Nm
  - Przyspieszenie 0-100 km/h: 7.3 s
  - Prędkość maksymalna: 150 km/h
  - Szerokość z lusterkami / bez lusterek: 2039 (1775) mm
  - Wysokość: 1598 mm
  - Długość: 4011 mm
  - Zwis przedni / tylny: 715 mm / 726 mm
  - Masa własna EU (z uwzględnieniem 75kg kierowcy): 1345 kg
  - Masa własna (bez kierowcy): 1270 kg
  - Dopuszczalna masa całkowita: 1710 kg
  - Pojemność bagażnika za 2. rzędem siedzeń: 260 l
  - Maksymalna pojemność bagażnika: 1100 l
  - Przełożenie układu kierowniczego: 14
  - Pojemność akumulatora 12 V: 20 - 20 Ah
  - Pojemność akumulatora wysokonapięciowego (netto): 120 Ah / 42.24 kWh (37.9 kWh)
  - Napięcie akumulatora wysokonapięciowego: 352.3 V
  - AC Typ 2; 3,7 kW Mode3 Wallbox 1ph(0 - 80% / 0-100%): 9.7 h / 13 h
  - AC Typ 2; 11 kW Mode3 Wallbox 3ph(0 - 80% / 0-100%): 3.2 h / 4.3 h
  - DC CCS2 50 kW(0 - 80% / 0-100%): 0.7 h / 1.4 h
  - Ładowność: 440 kg
  - DMC przyczepy z hamulcem: - / - kg
  - Promień skrętu: 9.9 m
-

# EMISJA SPALIN

---

## ZASIĘG

Niska	447,0 km
Średnia	416,0 km
Wysoka	344,0 km
Bardzo wysoka	227,0 km
Cykl mieszany	308,0 km

Dane wg cyklu  
pomiarowego WLTP

# INFORMACJE PRAWNE

---

Dołożono wszelkich starań, aby zagwarantować dokładność przedstawionych informacji, ale nie przyjmuje się odpowiedzialności za ewentualne błędy lub przeoczenia.

[1] Zmiany cen i wyposażenia zastrzeżone.

[2] Zużycie paliwa w litrach na 100 km.

[3] Wskazane dane dotyczące zużycia paliwa oraz emisji CO<sub>2</sub> zostały ustalone na podstawie nowej procedury WLTP określonej w Rozporządzeniu (UE) 2017/1151 z dnia 1 czerwca 2017 r. uzupełniające rozporządzenie (WE) nr 715/2007 Parlamentu Europejskiego i Rady w sprawie homologacji typu pojazdów silnikowych w odniesieniu do emisji zanieczyszczeń pochodzących z lekkich pojazdów pasażerskich i użytkowych oraz w sprawie dostępu do informacji dotyczących naprawy i utrzymania pojazdów w brzmieniu obowiązującym w chwili udzielenia homologacji.

---