

POBIERZ KONFIGURACJĘ W PDF

# NEW DISCOVERY SPORT

DISCOVERY SPORT D150 2,0L Ingenium Turbodiesel (150KM / 380Nm) (Przekładnia automatyczna) Napęd AWD



ABOVE & BEYOND





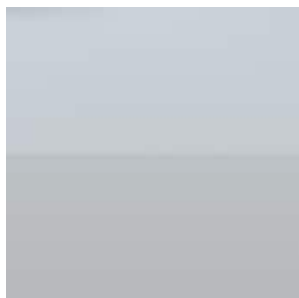


# NADWOZIE



**Elementy nadwozia**

	<b>OPIS</b>	<b>CENA</b>
KOLOR LAKIERU	Fuji White	0,00zł
KOŁA	17" Wzór 1005 Satin Dark Grey	0,00zł
KOLOR DACHU	Dach w kolorze nadwozia	0,00zł
SZYBY	Szyby standardowe	0,00zł
REFLEKTORY	Reflektory LED	0,00zł
		<b>TOTAL 0,00zł</b>



KOLOR LAKIERU



KOŁA



KOLOR DACHU



SZYBY



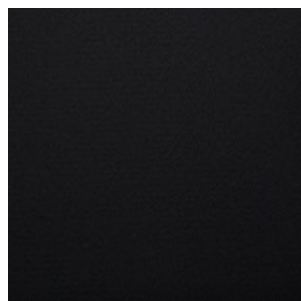
REFLEKTORY

# WNĘTRZE

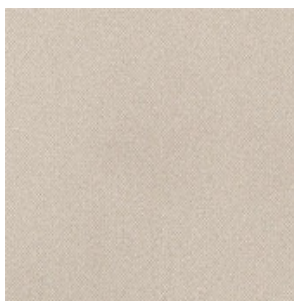


## Elementy wnętrza

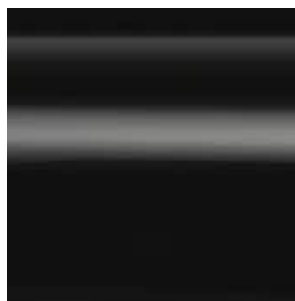
	OPIS	CENA
TAPICERKA	Fotele obszyte tapicerką materiałową w kolorze Ebony, wnętrze Ebony/Ebony	0,00zł
FUNKcjONALNOŚĆ FOTEli	Podgrzewane fotele przednie regulowane manualnie w 8 kierunkach	1.890,00zł
TYLNE FOTELE	Układ 5 foteli	0,00zł
FOTELE I TAPICERKA	Stałe fotele w drugim rzędzie	0,00zł
PODSUFITKA	Light Oyster Morzine	0,00zł
WYKOŃCZENIE WNĘTRZA	Gloss Black	0,00zł
MATERIAŁ	Skórzana kierownica	0,00zł
NAGŁOŚNIENIE	Nagłośnienie Land Rover - 6 głośników	0,00zł
		<b>TOTAL 1.890,00zł</b>



TAPICERKA



PODSUFITKA

WYKOŃCZENIE  
WNĘTRZA

MATERIAŁ



NAGŁOŚNIENIE

# WYPOSAŻENIE OPCJONALNE

	<b>OPIS</b>	<b>CENA</b>
<b>WYPOSAŻENIE WEWNĘTRZNE</b>		<b>1.510,00zł</b>
	Klimatyzacja dwustrefowa z nawiewami na drugi rząd siedzeń i możliwością ustawienia temperatury -	1.510,00zł
<b>SYSTEM MULTIMEDIALNY</b>		<b>470,00zł</b>
	Bezprzewodowe ładowanie -	470,00zł
		<b>TOTAL 1.980,00zł</b>



# WYPOSAŻENIE STANDARDOWE

**NAGŁOŚNIENIE**

10" ekran dotykowy systemu Touch Pro	Funkcja InControl Apps	Analogowe wskaźniki kierowcy z centralnym wyświetlaczem TFT
Aplikacja Remote	Łączność bezprzewodowa Bluetooth	Gniazda 12V

**WYPOSAŻENIE ZEWNĘTRZNE**

Automatyczne reflektory	Manualne poziomowanie reflektorów	Automatyczne wycieraczki z czujnikiem deszczu
Elektrycznie regulowane, podgrzewane lusterka zewnętrzne	Brak oznaczeń wersji wyposażenia i układu napędowego	Przednie i tylne osłony zaczepów holowniczych
Tylne światła przeciwmgielne		

**WYPOSAŻENIE WEWNĘTRZNE**

Manualnie regulowana kolumna kierownicza	Oświetlenie przestrzeni na nogi	Daszki przeciwsłoneczne z podświetlanymi lusterkami
Schówek na okulary w konsoli podsufitkowej	Manualnie przyciemniane lusterko wewnętrzne	Nastrojowe oświetlenie wnętrza
Oświetlenie w konsoli podsufitkowej	Konsola centralna z podłokietnikiem	Listwy ozdobne konsoli centralnej w kolorze Noble Chrome
Klimatyzacja dwustrefowa z nawiewami na drugi rząd siedzeń	Przednie i tylne gniazda 12V oraz dodatkowy port USB z przodu	Podwójny uchwyt na kubki z przodu
Przednie i tylne uchwyty w podsufitce	Oświetlenie przestrzeni bagażowej	Pasy do mocowania bagażu
Roleta bagażnika		

**OPCJE KOŁA ZAPASOWEGO**

Zestaw naprawczy do opon	System monitorowania ciśnienia w oponach (TPMS)
--------------------------	---

**FUNKCJE WSPOMAGAJĄCE KIEROWCĘ**

Kamera cofania	System hamowania awaryjnego	Asystent pasa ruchu (LKA)
System monitorowania zmęczenia kierowcy (DCM)	Tempomat	Przednie i tylne czujniki parkowania

**BEZPIECZEŃSTWO**

System mocowania fotelików ISOFIX na przednim fotelu pasażera	System mocowania fotelików ISOFIX na zewnętrznych fotelach drugiego rzędu	Blokowanie / otwieranie wszystkich zamków za pomocą jednego przycisku
Przycisk rozruchu silnika	Zamykana pokrywa wlewu paliwa	

**DYNAMIKA**

Asystent stabilizacji przyczepy (TSA)	Zawieszenie sprężynowe	System Efficient Driveline
System All-Terrain Progress Control	System Terrain Response 2*	Asystent ruszania na wzniesieniu*
System kontroli zjazdu z wzniesienia*	System Brake Hold	System Dynamicznej kontroli stabilności (DSC)
System Elektrocnicznej kontroli trakcji (ETC)	System zapobiegający dachowaniu (RSC)	Elektryczny hamulec postojowy (EPB)

**DYNAMIKA**

---

Asystent hamowania awaryjnego

System zapobiegający blokowaniu kół podczas hamowania (ABS)

System elektronicznego rozdziału siły hamowania (EBD)

---



# SPECYFIKACJA TECHNICZNA

**Osiągi i ekonomia**

Prędkość maksymalna (km/h)	190 (5 foteli) / 188 (7 foteli)
Przyspieszenie 0-100 km/h (sek.)	11,4 (5 foteli) / 11,8 (7 foteli)
Pojemność zbiornika paliwa	65

**ZUŻYCIE PALIWA**

Spalanie w cyklu mieszanym (l/100km) - odpowiednik NEDC (NEDC2)‡	od 5,5 (Up to 51,4) (5 foteli) / od 5,6 (Up to 50,4) (7 foteli)
Emisja CO2 w cyklu mieszanym (g/km) - odpowiednik NEDC (NEDC2)‡	od 144 (5 foteli) / od 147 (7 foteli)
Spalanie w cyklu mieszanym (l/100km) - WLTP (TEL)‡‡	od 6,9 (5 foteli) / od 7,1 (7 foteli)
Spalanie w cyklu mieszanym (l/100km) - WLTP (TEH)‡‡	od 7,4 (5 foteli) / 7,5 (7 foteli)
Emisja CO2 w cyklu mieszanym (g/km) - WLTP (TEL)‡‡	181 (5 foteli) / 185 (7 foteli)
Emisja CO2 w cyklu mieszanym (g/km) - WLTP (TEH)‡‡	195 (5 foteli) / 198 (7 foteli)
Pojemność zbiornika paliwa	65

**UKŁAD NAPĘDOWY**

Pojemność (cc)	1,999
Moc maksymalna (KM/kW przy obr./min.)	150 / 110 / 4.000

**UKŁAD NAPĘDOWY**

Maksymalny moment obrotowy (Nm przy obr./min.)	380 / 1.750 - 2.500
Przekładnia	Automatyczna

**MASA**

Masa własna (EU) (kg) - zawiera masę kierowcy 75kg, wszystkie płyny eksploatacyjne oraz 90% paliwa	1.948 (5 foteli) / 2.028 (7 foteli)
Masa własna (DIN) (kg) - zawiera wszystkie płyny eksploatacyjne oraz 90% paliwa	1.873 (5 foteli) / 1.953 (7 foteli)
Dopuszczalna masa całkowita	2.590 (5 foteli) / 2.750 (7 foteli)

**HOLOWANIE**

Przyczepa bez hamulców	750
Maksymalna masa holowanej przyczepy (kg)	2.200
Maksymalne obciążenie przodu przyczepy/główki haka (kg)	100
Maksymalna masa zestawu samochód + przyczepa (kg)	4.790 (5 foteli) / 4.950 (7 foteli)

**Obciążenie dachu**

Maksymalne obciążenie dachu (łącznie z poprzeczkami)(kg)	75
--	----

**WYMIARY**

Wysokość (mm)	1.727
Długość (mm)	4.597
Szerokość z lusterkami złożonymi (mm)	2.069
Szerokość z lusterkami rozłożonymi (mm)	2.173
Rozstaw kół osi przedniej (mm)	1.625.2 - 1.635.6
Rozstaw kół osi tylnej (mm)	1.623.0 - 1.642.2
Rozstaw osi (mm)	2.741

**PRZESTRZEŃ NA GŁOWĘ**

Maksymalna odległość od siedziska do dachu z przodu / z tyłu z dachem standardowym (mm)	1.003 / 984
Maksymalna odległość od siedziska do dachu z przodu / z tyłu z dachem panoramicznym (mm)	1.049 / 1.013

**PRZESTRZEŃ NA NOGI**

Maksymalna przestrzeń na nogi z przodu / z tyłu (mm)	993 / 968
--	-----------

**POJEMNOŚĆ BAGAŻNIKA**

Wysokość (mm)	798
Szerokość (mm)	1.323
Szerokość pomiędzy nadkolami (mm)	1.107
Długość za pierwszym rzędem foteli (mm)	1.771 (5 foteli) / 1.824 (7 foteli)
Maksymalna przestrzeń bagażowa za 1 rzędem foteli - VDA (litry)†	1.574 (5 foteli) / 1.451 (7 foteli)
Maksymalna przestrzeń bagażowa za 1 rzędem foteli - DIN (litry)††	1.794 (5 foteli) / 1.651 (7 foteli)
Długość za drugim rzędem foteli (mm)	980 (5 foteli) / 967 (7 foteli)
Maksymalna przestrzeń bagażowa za 2 rzędem foteli - VDA (litry)†	963 (5 foteli) / 840 (7 foteli)
Maksymalna przestrzeń bagażowa za 2 rzędem foteli - DIN (litry)††	1.179 (5 foteli) / 1.036 (7 foteli)
Długość za trzecim rzędem foteli (mm)	225 (7 foteli)
Maksymalna przestrzeń bagażowa za 3 rzędem foteli - VDA (litry)†	115 (7 foteli)
Maksymalna przestrzeń bagażowa za 3 rzędem foteli - DIN (litry)††	157 (7 foteli)

**Prześwit podwozia - standard**

Wysokość (mm)	212
Kąt natarcia	25,0°
Kąt rampowy	30,2°
Kąt zejścia	20,6°

**ŚREDNICA ZAWRACANIA**

Od krawężnika do krawężnika (m)	11,8
Od ściany do ściany (m)	12,14
Maksymalna ilość obrotów kierownicy pomiędzy skrajnymi położeniami	2,31

**GŁĘBOKOŚĆ BRODZENIA**

Maksymalna głębokość brodzenia (mm)	600
-------------------------------------	-----



**CENY**

---

Cena podstawowa	169.900,00zł
Wyposażenie opcjonalne	3.870,00zł
Cena końcowa	173.770,00zł*

---

**TWOJA KONFIGURACJA**

[https://rules.config.landrover.com/lr2/r/summary/\\_/pl\\_pl/l550\\_k20/4ov2r/a-d150\\_a-l550\\_sp0/n-022bp\\_n-033wm\\_n-171ab](https://rules.config.landrover.com/lr2/r/summary/_/pl_pl/l550_k20/4ov2r/a-d150_a-l550_sp0/n-022bp_n-033wm_n-171ab)

10.09.2019 14:10



Pokazane samochody wchodzą w skład globalnej gamy modelowej Land Rover. Specyfikacje, wyposażenie opcjonalne oraz dostępność mogą się różnić w zależności od rynku i powinny być skonsultowane i sprawdzone z autoryzowanym przedstawicielem marki Land Rover. Przedstawione dane pochodzą z oficjalnych testów przeprowadzonych zgodnie z normami UE, Dane przedstawione wyłącznie w celach porównawczych. Zużycie oraz emisja CO<sub>2</sub> w warunkach rzeczywistych mogą się różnić..

†Na sucho (VDA): Pojemność mierzona za pomocą metody VDA przy użyciu bloczków o wymiarach 200mm x 50mm x 100mm.

††Na mokro (DIN): Pojemność mierzona za pomocą symulacji wypełnienia przestrzeni bagażowej cieczą.

‡Dane dotyczące zużycia paliwa oraz emisji CO<sub>2</sub> na podstawie testu NEDC będą publikowane do 2020 roku, do momentu całkowitego przejścia na procedurę WLTP. Odpowiednik NEDC (NEDC2) to liczby wyliczone za pomocą formuły na podstawie liczb WLTP, równoważnej z wartością, która byłaby w ramach starego testu NEDC.

‡‡WLTP jest nowym, oficjalnym testem UE, który ma na celu zbadanie zużycia paliwa/energii, zasięgu i emisji spalin samochodów osobowych. Został wprowadzony w celu przedstawienia dokładniejszych danych odpowiadających zużyciu podczas jazdy w realnych warunkach drogowych. Badaniu poddawane są samochody z wyposażeniem opcjonalnym i bardziej wymagającą procedurą testową.

Wartości TEL (Test Energy Low - małe zużycie energii) i TEH (Test Energy High - duże zużycie energii) są przedstawiane jako zakres w ramach pomiarów WLTP. TEL odnosi się do najniższych / najbardziej ekonomicznych danych (z najmniejszą ilością wyposażenia opcjonalnego). TEH odnosi się do najwyższych / najmniej ekonomicznych danych (z największą ilością wyposażenia opcjonalnego). Jeden z warunków testu WLTP mówi, że tam, gdzie występuje <5g wariacji CO<sub>2</sub> między TEL i TEH, przedstawiana jest tylko wartość TEH.

\*Jeśli samochód został wyposażony w 18" obręcze aluminiowe prędkość maksymalna zostanie ograniczona do 221 km/h.



**ABOVE & BEYOND**

<https://www.landrover.pl/>